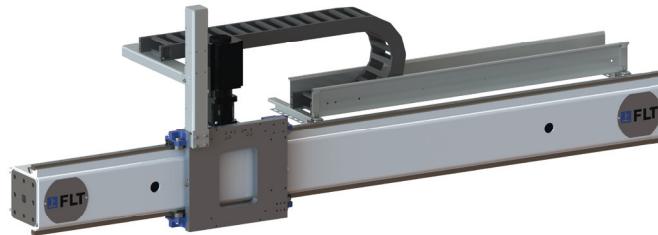


BAUGRÖSSE 5

HORIZONTALACHSE LHA-5



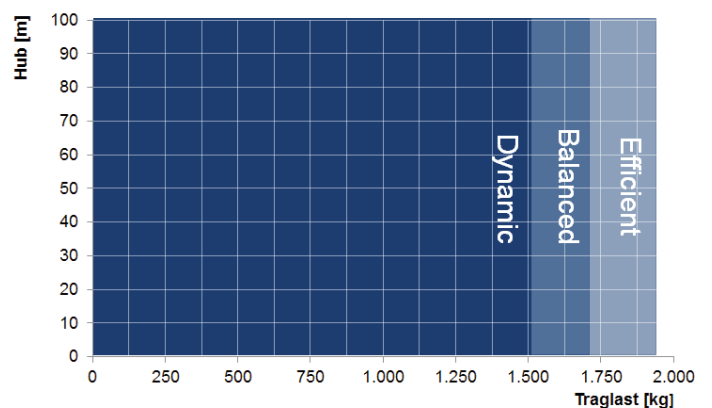
DIE LHA-5 IST FÜR HANDHABUNGSGEWICHTE BIS 1900 KG AUSGELEGT UND ERREICHT EINE VERFAHRGESCHWINDIGKEIT BIS 3 M/S BEI EINER BESCHLEUNIGUNG VON BIS ZU 4 M/S².

SIE EIGNET SICH IDEAL ZUM TRANSPORT, ZUR HANDHABUNG VON VORRICHTUNGEN, ZUM ANBAU VON ZUSÄTZLICHEN ACHSEN ODER ALS SIEBTE ACHSE FÜR ROBOTER.

DAS RITZEL-ZAHNSTANGENSYSTEM ERLAUBT DIE ÜBERTRAGUNG GROSSER KRÄFTE UND EINE GENAUE POSITIONIERUNG. DIE SCHWALBENSCHWANZFÜHRUNG ERMÖGLICHT EINE FLEXIBLE POSITIONIERUNG DER STÄNDER UND ALLER ANBAUKOMPONENTEN BEI DER MONTAGE. DIE HORIZONTALACHSE KANN BIS ÜBER 100 M VERLÄNGERT WERDEN.

BELASTUNGSKLASSEN

- **Dynamic** ($v = 3 \text{ m/s}$, $a = 4 \text{ m/s}^2$)
mit bis zu 1.500 kg* Zusatzlast
- **Balanced** ($v = 2 \text{ m/s}$, $a = 3 \text{ m/s}^2$)
mit bis zu 1.700 kg* Zusatzlast
- **Efficient** ($v = 2 \text{ m/s}$, $a = 2 \text{ m/s}^2$)
mit bis zu 1.900 kg* Zusatzlast



*Die Lastangaben beziehen sich auf einen Vertikalhub von 1,5m.

MEHR INFORMATIONEN?

Sie benötigen detailliertere Informationen oder ein CAD-Modell von unserem Produkt? Dann wenden Sie sich bitte an unseren Vertrieb.

vertrieb@fibro-laepfle.de