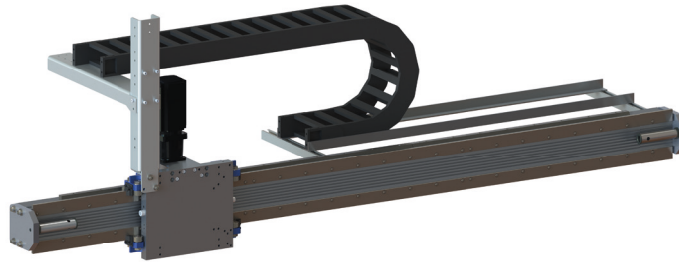


BAUGRÖSSE 2

HORIZONTALACHSE LHA-2



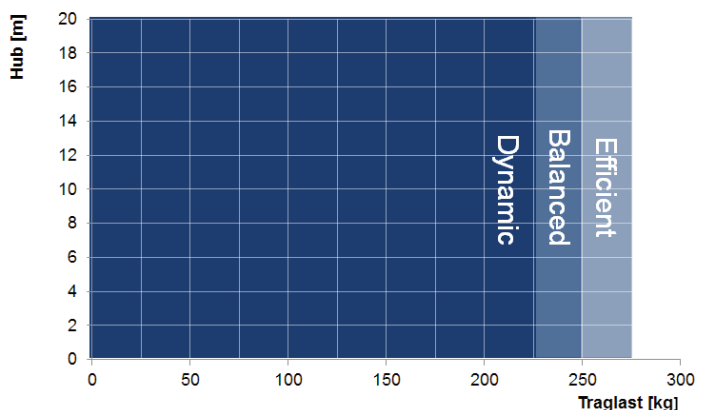
DIE LHA-2 IST FÜR HANDHABUNGSGEWICHTE BIS 275 KG AUSGELEGT UND ERREICHT EINE VERFAHRGESCHWINDIGKEIT BIS 4,5 M/S BEI EINER BESCHLEUNIGUNG VON BIS ZU 6 M/S².

SIE EIGNET SICH IDEAL ZUM TRANSPORT, ZUR HANDHABUNG VON VORRICHTUNGEN, ZUM ANBAU VON ZUSÄTZLICHEN ACHSEN ODER ALS SIEBTE ACHSE FÜR ROBOTER.

DAS RITZEL-ZAHNSTANGENSYSTEM ERLAUBT DIE ÜBERTRAGUNG GROSSER KRÄFTE UND EINE GENAUE POSITIONIERUNG. DIE SCHWALBENSCHWANZFÜHRUNG ERMÖGLICHT EINE FLEXIBLE POSITIONIERUNG DER STÄNDER UND ALLER ANBAUKOMPONENTEN BEI DER MONTAGE. DIE HORIZONTALACHSE KANN BIS ÜBER 20 M VERLÄNGERT WERDEN.

BELASTUNGSKLASSEN

- **Dynamic** ($v = 4,5 \text{ m/s}$, $a = 6 \text{ m/s}^2$)
mit bis zu 225 kg* Zusatzlast
- **Balanced** ($v = 3 \text{ m/s}$, $a = 4,5 \text{ m/s}^2$)
mit bis zu 250 kg* Zusatzlast
- **Efficient** ($v = 2 \text{ m/s}$, $a = 3 \text{ m/s}^2$)
mit bis zu 275 kg* Zusatzlast



*Die Lastangaben beziehen sich auf einen Vertikalhub von 1,5m.

MEHR INFORMATIONEN?

Sie benötigen detailliertere Informationen oder ein CAD-Modell von unserem Produkt? Dann wenden Sie sich bitte an unseren Vertrieb.

vertrieb@fibro-laepfle.de