

BAUGRÖSSE 3

FLÄCHENPORTALROBOTER AGR-3



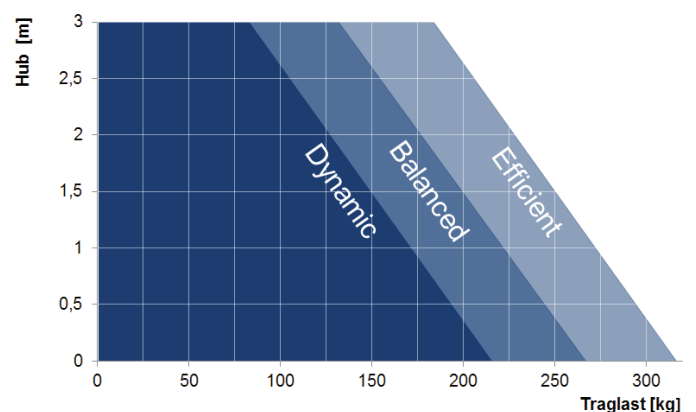
Der AGR-3 IST FÜR HANDHABUNGSGEWICHTE BIS 250 KG AUSGELEGT, BEWÄLTIGT VERTIKALHÜBE BIS ETWA 3 M UND ERREICHT EINE VERFAHRGESCHWINDIGKEIT BIS 2 M/S BEI EINER BESCHLEUNIGUNG VON BIS ZU 4 M/S².

MIT SEINEN DREI ACHSEN EIGNET SICH DER AGR IDEAL ZUM ABDECKEN VON GROSSFLÄCHIGEN ARBEITSBEREICHEN, INSBESONDERE IM BEREICH INTRALOGISTIK UND ZUR BESTÜCKUNG GROSSER MASCHINEN.

DAS RITZEL-ZAHNSTANGENSYSTEM ERLAUBT DIE ÜBERTRAGUNG GROSSER KRÄFTE UND EINE GENAUE POSITIONIERUNG. DIE SCHWALBENSCHWANZFÜHRUNG ERMÖGLICHT EINE FLEXIBLE POSITIONIERUNG DER STÄNDER UND ALLER ANBAUKOMPONENTEN BEI DER MONTAGE. DIE HORIZONTALACHSE KANN BIS ÜBER 100 M VERLÄNGERT WERDEN.

BELASTUNGSKLASSEN

- **Dynamic** ($v = 2 \text{ m/s}$, $a = 4 \text{ m/s}^2$)
mit bis zu 150 kg* Zusatzlast
- **Balanced** ($v = 1,5 \text{ m/s}$, $a = 4 \text{ m/s}^2$)
mit bis zu 200 kg* Zusatzlast
- **Efficient** ($v = 1 \text{ m/s}$, $a = 3 \text{ m/s}^2$)
mit bis zu 250 kg* Zusatzlast



*Die Lastangaben beziehen sich auf einen Vertikalhub von 1,5m.

MEHR INFORMATIONEN?

Sie benötigen detailliertere Informationen oder ein CAD-Modell von unserem Produkt? Dann wenden Sie sich bitte an unseren Vertrieb.

vertrieb@fibro-laepfle.de