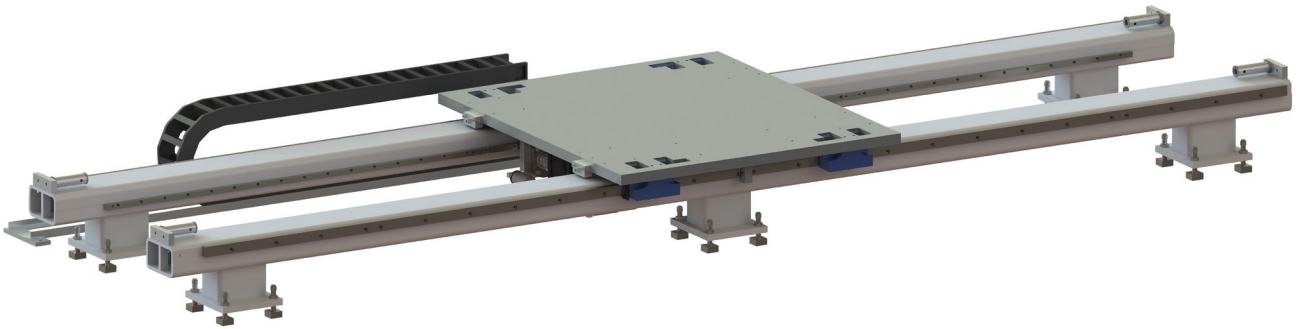


BAUGRÖSSE 3

BODENACHSE LFA-3



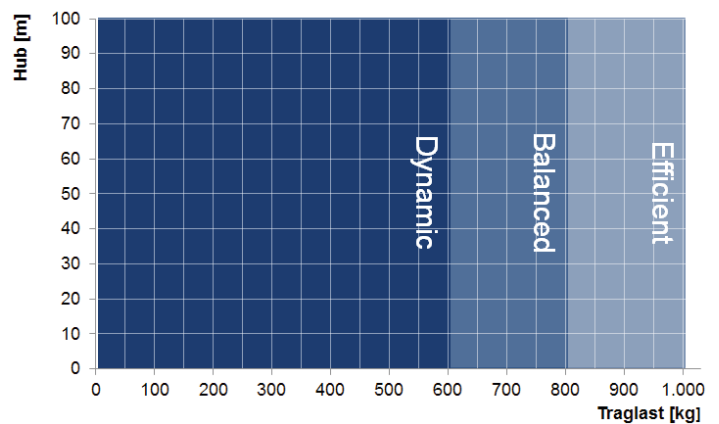
DIE LFA-3 IST FÜR HANDHABUNGSGEWICHTE BIS 1000 KG AUSGELEGT UND ERREICHT EINE VERFAHRGESCHWINDIGKEIT BIS 4 M/S BEI EINER BESCHLEUNIGUNG VON BIS ZU 5 M/S².

SIE EIGNET SICH IDEAL ALS SIEBTE ACHSE FÜR ROBOTER ODER BODENVERFAHREINHEIT FÜR VORRICHTUNGEN UND TRANSPORTEINHEITEN.

DAS RITZEL-ZAHNSTANGENSYSTEM ERLAUBT DIE ÜBERTRAGUNG GROSSER KRÄFTE UND EINE GENAUE POSITIONIERUNG. DIE SCHWALBENSCHWANZFÜHRUNG ERMÖGLICHT EINE FLEXIBLE POSITIONIERUNG DER STÄNDER UND ALLER ANBAUKOMPONENTEN BEI DER MONTAGE. DIE HORIZONTALACHSE KANN BIS ÜBER 100 M VERLÄNGERT WERDEN.

BELASTUNGSKLASSEN

- **Dynamic** ($v = 4 \text{ m/s}$, $a = 5 \text{ m/s}^2$)
mit bis zu 600 kg* Zusatzlast
- **Balanced** ($v = 3 \text{ m/s}$, $a = 4 \text{ m/s}^2$)
mit bis zu 800 kg* Zusatzlast
- **Efficient** ($v = 2 \text{ m/s}$, $a = 2 \text{ m/s}^2$)
mit bis zu 1000 kg* Zusatzlast



*Die Lastangaben beziehen sich auf einen Vertikalhub von 1,5m.

MEHR INFORMATIONEN?

Sie benötigen detailliertere Informationen oder ein CAD-Modell von unserem Produkt? Dann wenden Sie sich bitte an unseren Vertrieb.

vertrieb@fibro-laepfle.de